

СЕРИЯ 11: MULTIONE 1.6K

NEW

CRUISE
CONTROL

 МАКС. ГРУЗОПОДЪЕМ- НОСТЬ 2540 КГ	 МОЩНОСТЬ ДВИГАТЕЛЯ 57 ЛС	 СКОРОСТЬ 30* КМ/Ч	 ГИДРОПОТОК 84* Л/МИН	 ВЫСОТА ПОДЪЕМА 3,7 М
--	---	---	--	---

(*11.6 K STAGE V

ONE
DRIVEACI
ATTACHMENT
CONTROL
INTERFACE

Условия проведения теста

- Машина расположена в прямом положении на ровной поверхности
- Машина оснащена стандартными паллетными вилами
- Оператор машины весит порядка 70 кг
- Поддоны, участвующие в тестировании, размером 90x120 см, груз равномерно распределен по площади 80x120 см
- Центр тяжести поднимаемого груза находится примерно в 50 см от монтажной пластины минипогрузчика.

Опрокидывающая нагрузка - это груз, который, будучи приподнятым над землей, приведет к наступлению условий опрокидывания машины. При этом машина стоит в прямом положении на твердой и ровной поверхности, стрела не выдвинута. В показатель опрокидывающей нагрузки также включен вес навесного оборудования. Груз распределяется равномерно по паллетным вилам, центр тяжести груза находится на расстоянии 500 мм от вертикальной части клыков паллетных вил.

MULTI ONE

MULTIONE 11.6 К БЕЗ ПРОТИВОВЕСОВ

1. СТРЕЛА ПАРАЛЛЕЛЬНО ЗЕМЛЕ



Паллетные вилы - 110 кг



Грузы: 7x90 кг



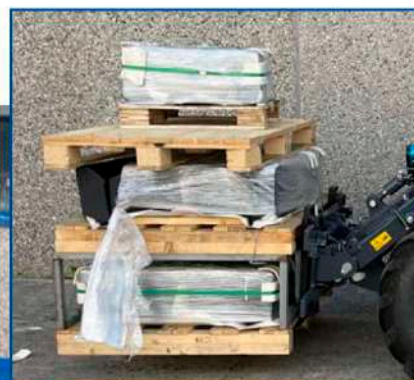
Поддон с грузами: 736 кг



Поддон: 9 кг

ОПРОКИДЫВАЮЩАЯ НАГРУЗКА: **1485 КГ**

2. СТРЕЛА НА 10 СМ ПОДНЯТА НАД ЗЕМЛЕЙ



Паллетные вилы - 110 кг



Грузы: 2x90 кг



Поддон с грузами: 2x736 кг



Поддон: 9 кг

ОПРОКИДЫВАЮЩАЯ НАГРУЗКА: **1771 КГ**

MULTIONE 8.5S К С ПРОТИВОВЕСАМИ (90+90)+(4x40)=340 КГ

3. СТРЕЛА ПАРАЛЛЕЛЬНО ЗЕМЛЕ



Паллетные вилы - 110 кг



Грузы: 5x40 кг



Грузы: 2x90 кг



Поддон с грузами: 720 кг



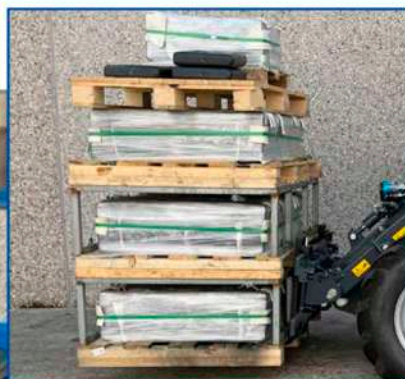
Поддон с грузами: 736 кг



Поддон: 9 кг

ОПРОКИДЫВАЮЩАЯ НАГРУЗКА: 1955 КГ

4. СТРЕЛА НА 10 СМ ПОДНЯТА НАД ЗЕМЛЕЙ



Паллетные вилы - 110 кг



Грузы: 3x40 кг



Грузы: 2x90 кг



Поддон с грузами: 720 кг



Поддон с грузами: 2x736 кг



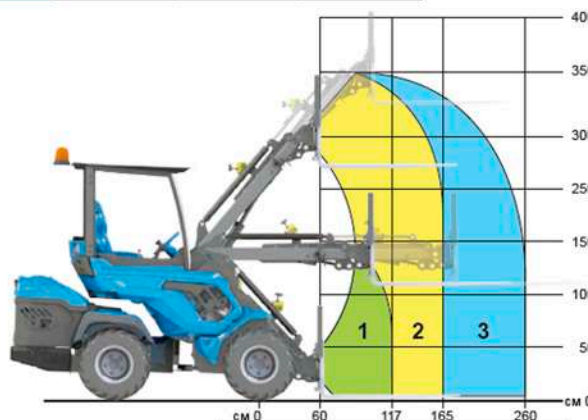
Поддон: 9 кг

ОПРОКИДЫВАЮЩАЯ НАГРУЗКА: 2611 КГ
(гидравлический лимит)

ДИАГРАММА ГРУЗОПОДЪЕМНОСТИ

11.6 K

	Противовесы	Номинальная грузоподъемность*			Опрокидывающая нагрузка		
		1	2	3	1	2	3
	0 кг	1417 кг	1188 кг	653 кг	1771 кг	1485 кг	817 кг
	340 кг	2089 кг	1564 кг	860 кг	2611 кг	1955 кг	1075 кг
	600 кг	2544 кг	1808 кг	994 кг	3180 кг	2260 кг	1243 кг
	0 кг	1133 кг	950 кг	523 кг	1417 кг	1188 кг	653 кг
	340 кг	1567 кг	1173 кг	645 кг	1958 кг	1466 кг	806 кг
	600 кг	1781 кг	1266 кг	696 кг	2226 кг	1582 кг	870 кг



MULTI ONE

Информация, представленная в таблице, верна при перечисленных ниже условиях:

Поверхность твердая и ровная.

• Машина стоит или движется со скоростью не более 2 км/ч, управление плавное и медленное.

• Оператор весом не менее 75 кг

• Груз распределяется равномерно на вилах, центр тяжести груза находится на расстоянии 500 мм от вертикальной части клыков паллетных вилок.

• Давление в шинах соответствует рекомендованному.

• Указанный вес не включает вес навесного оборудования (паллетных вилок). Фактическое значение грузоподъемности - это вес, указанный в таблице, за вычетом веса используемого навесного оборудования (паллетных вилок).

Опрокидывающая нагрузка и рабочая грузоподъемность машины зависят от горизонтального расстояния между центром тяжести груза и передней осью машины.

Когда груз отрывается от земли, стрела машины перемещается дальше от передней оси, что снижает устойчивость. При горизонтальном положении стрелы машины груз будет максимально удален от передней оси, а опрокидывающая нагрузка и рабочая грузоподъемность будут уменьшены. Когда телескопическая стрела выдвинута, опрокидывающая нагрузка и ROC самые низкие.

Столбцы в таблице представляют различные положения стрелы машины:

1) Зеленый - Груз оторван от земли.

2) Желтый - Стрела поднята в горизонтальное положение и не выдвинута.

3) Синий - Стрела поднята в горизонтальное положение и полностью выдвинута.

Строки в таблице представляют различные конфигурации машины:

• Машина стоит прямо без задних противовесов.

• Машина стоит прямо с задними противовесами 180 кг и 340 кг.

• Машина полностью в повороте без задних противовесов.

• Машина полностью в повороте с задними противовесами 180 кг и 340 кг.

Пронумерованные и цветные зоны на схеме - это позиции таблицы номинальной рабочей мощности.

MULTI ONE